







## LÍNEA CONDUIT

Sistemas completos para cableado eléctrico y telefónico

Unión por cementado solvente, gama completa de accesorios, fácil y rápida instalación.



	<p><b>TUBERÍA CONDUIT LIVIANA</b></p> <p>Diámetro Nominal</p> <p>1/2" 3/4" 1"</p>		<p><b>TUBERÍA CONDUIT PESADA</b></p> <p>Diámetro Nominal</p> <p>1/2" 3/4" 1" 40mm 50mm</p>		<p><b>CODO 90°</b></p> <p>Diámetro Nominal</p> <p>1/2" CC 3/4" CC 1" CC 40mm EC 50mm EC</p>
	<p><b>UNIÓN</b></p> <p>Diámetro Nominal</p> <p>1/2" 3/4" 1"</p>		<p><b>CONECTOR</b></p> <p>Diámetro Nominal</p> <p>1/2" 3/4" 1" 40mm 50mm</p>		<p><b>CINTA AISLANTE</b></p> <p>Dimensiones:</p> <p>19mm x 9m x 0,13mm 19mm x 18m x 0,13mm</p>
	<p><b>CAJA RECTANGULAR</b></p> <p>Dimensión:</p> <p>103mm x 60mm</p> <p>Orificio de entrada:</p> <p>1/2", 3/4" y 1"</p>	 <p>*Se vende por separado.</p>	<p><b>TAPA PERFORADA Y CIEGA CAJA OCTOGONAL</b></p> <p>Orificio de Entrada:</p> <p>1/2", 3/4" y 1"</p>	 <p>*Se vende por separado.</p>	<p><b>TAPA PERFORADA Y CIEGA CAJA CUADRADA</b></p> <p>Dimensiones:</p> <p>4" x 4" (10cm x 10cm) 5" x 5" (12,5cm x 12,5cm)</p> <p>Orificio de Entrada:</p> <p>1/2", 3/4" y 1"</p>
	<p><b>CAJA CON TAPA</b></p> <p>Dimensión:</p> <p>6" x 6" (15cm x 15cm)</p>		<p><b>CAJA CON TAPA</b></p> <p>USO: Voz y datos</p> <p>Dimensión:</p> <p>8" x 8" (20cm x 20cm)</p>		

## VENTAJAS TUBERÍA CONDUIT

En dos presentaciones

Tipo Pesado para empotramiento en losas y paredes y tipo Liviano para instalaciones abiertas y aéreas.

E/C y unión por cementado solvente

Asegura buen rendimiento en la instalación y unión hermética.

Longitud de fabricación de 3m más la campana.

Resistente al impacto

Resultado de una cuidadosa selección de materia prima y formulación de compuesto de PVC.

Seguridad

No conduce la electricidad, al contrario es aislante y no propaga la llama (autoextinguible), mientras que la tubería PE es un material que se inflama y propaga el fuego.

Cajetines eléctricos

Nuevos modelos con orejas metálicas para sujetar los tornillos. Disponibles en caja cuadrada, rectangular y octogonal.

Conectores CONDUIT

Económico y fácil de instalar.

## VENTAJAS CINTA AISLANTE

Flexible

Por su gran flexibilidad permite una mayor elongación, lo que se traduce en un mejor rendimiento en su instalación.

Resistente

Fabricada con film de PVC cuyos plastificantes no migran ni se volatizan en forma excesiva y adhesivos reticulados, que genera mayor resistencia evitando cortes y rompimientos imprevistos, reduciendo al máximo su desperdicio.

Adherencia

Por su buena adherencia al conductor y a si misma (dorso) se adapta rápidamente a las imperfecciones del empalme, evitando zonas expuestas.

Autoextinguible

Su film de PVC tiene compuestos agregados en su formulación que impiden la propagación de la llama, lo que brinda seguridad adicional a su instalación.

Aplicaciones

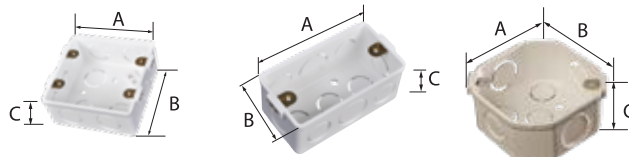
Aislaciones internas y externas hasta 600v y 80C  
Protección externa en instalaciones de media y alta tensión.  
Armado de mazos de cables.

Enmascarar superficies y protegerlas de la abrasión, rayos UV, corrosión, humedad, ácidos, álcalis, agua, solventes, aceites.

## ESPECIFICACIONES TÉCNICAS

ESPECIFICACIONES PARA TUBERÍAS DE PVC RÍGIDO TIPO CONDUIT						
DIÁMETRO NOMINAL	TIPO	DIÁMETRO EXTERIOR MÍNIMO	ESPESOR			LONGITUD
			MIN	PROM	MAX	
plg	mm	mm	mm	mm	mm	m
1/2	PESADO	17,98	1,00	1,15	1,30	3
		17,98	0,65	0,78	0,92	3
3/4	PESADO	23,37	1,25	1,41	1,58	3
		23,37	0,95	1,10	1,25	3
1	PESADO	29,47	1,50	1,68	1,85	3
		29,47	1,25	1,41	1,58	3
40	PESADO	40,00	1,50	1,68	1,85	3
		50	2,00	2,2	2,4	3

## ESPECIFICACIONES PARA CAJAS ELÉCTRICAS DE PVC



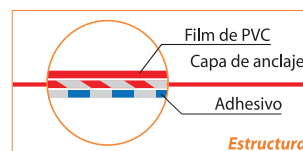
ORIFICIOS DE ENTRADA: 1/2", 3/4", 1"



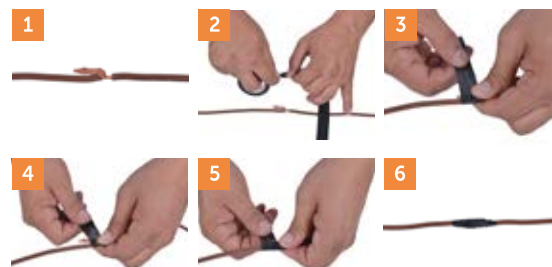
Caja de PVC	A	B	C
	mm	mm	mm
Caja cuadrada 4"x4"	105	105	46
Caja cuadrada 5"x5"	125	125	57
Caja rectangular	103	60	45
Caja octogonal	100	100	47

## ESPECIFICACIONES PARA CINTA AISLANTE

Cable	Rendimiento para empalmes con cinta aislante	
	9 metros Empalmes	18 metros Empalmes
# 16	39	65
# 14	39	65
# 12	13	21
# 10	9	16
# 8	6	10
# 6	4	8
# 4	4	8



## PASOS DE INSTALACIÓN DE CINTA AISLANTE



EMPRESA CON CUÁDRUPLE CERTIFICACIÓN :



Calidad ISO 9001



Medio Ambiente ISO 14001



Seguridad y Salud OHSAS 18001



Laboratorios ISO/IEC 17025

Rev.: 2015- 08 - 07

MEXICHEM ECUADOR S.A.  
Durán: Km. 4.5 Vía Durán - Tambo Telf.: 3716900 2805100 - Fax: 2808048 2805963  
Quito: Av. Siena 2-14 y Miguel Ángel, Sector La Primavera-Cumbayá

www.facebook.com/plastigama - www.plastigama.com

**PLASTIGAMA**